

# 極

KIWAMI

**FMC-1025HW**

ゼネラルトランス販売オリジナル

ファインメットコア(新素材ナノ結晶軟磁性材料)コンデンサーインプット用チョークコイル

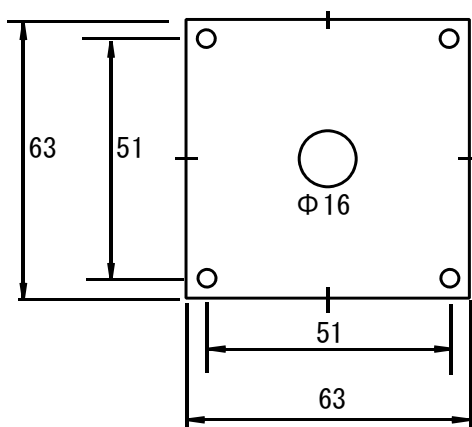
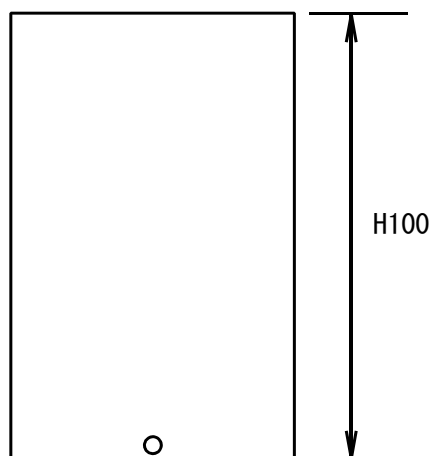
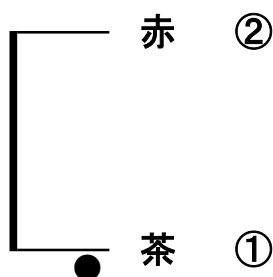
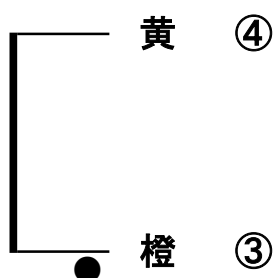
FMC-1025HW		許容電流	直流抵抗
10H	シリーズ	200mA	120Ω
2.5H	パラ	400mA	30Ω

耐電圧 AC2KV 1分間

概略寸法 63x63x100(H) 51x51-M3 1.5Kg  
黒塗装ケース入り、リード線出し

シリーズ接続 ②③繋ぐ ①-④間で10H

パラ接続 ①③繋ぐ、②④繋ぐ ①-②(③-④)間で2.5H



発売元 ゼネラルトランス販売株式会社