

極

KIWAMI

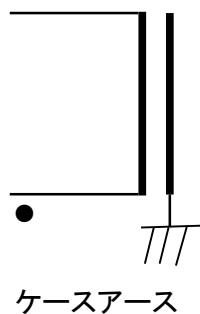
FMC-1030HL

ファインメットコア(新素材ナノ結晶軟磁性材料)チョークコイル

ゼネラルトランス販売オリジナル

茶

赤

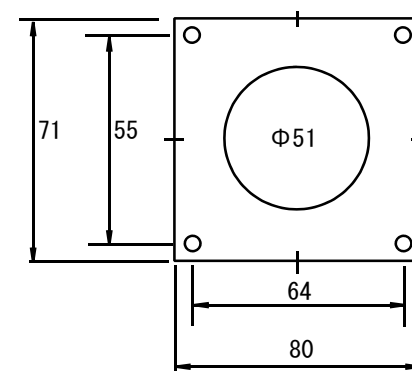
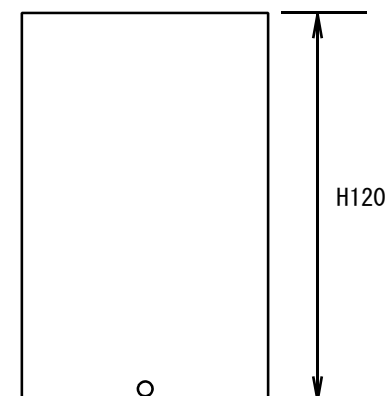


FMC-1030HL	定格直流	許容電流	直流抵抗	最大交流電圧	臨界電流
10H	240mA	300mA	91Ω	AC670V	65mA

外形寸法 80x71x120(H)

取付寸法 64x55 M4

黒塗装ケース 2.5Kg



発売元 ゼネラルトランス販売株式会社