

極

KIWAMI

FMC-1520HW

ゼネラルトランス販売オリジナル

ファインメットコア(新素材ナノ結晶軟磁性材料)コンデンサーインプット用チョークコイル

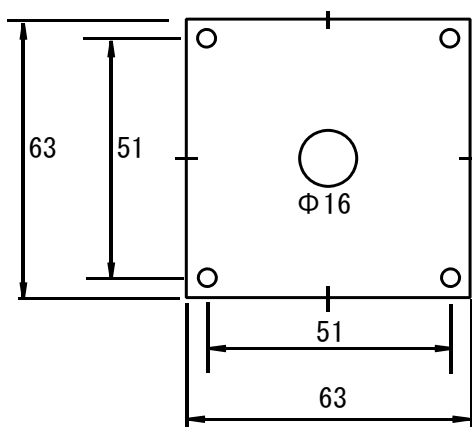
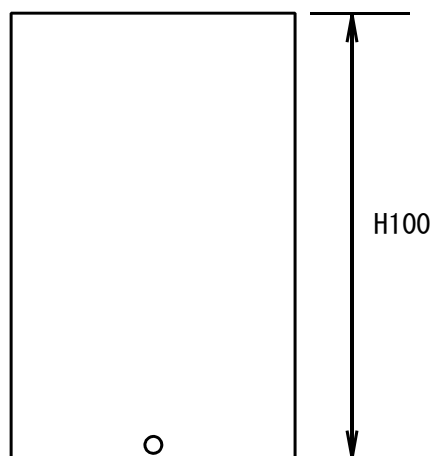
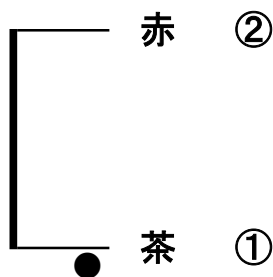
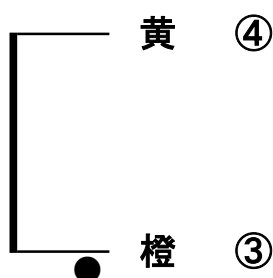
| FMC-1520HW | | 許容電流 | 直流抵抗 |
|------------|------|-------|-------|
| 15H | シリーズ | 200mA | 164 Ω |
| 3.75H | パラ | 400mA | 41 Ω |

耐電圧 AC2KV 1分間

概略寸法 63x63x100(H) 51x51-M3 1.5Kg
黒塗装ケース入り、リード線出し

シリーズ接続 ②③繋ぐ ①-④間で15H

パラ接続 ①③繋ぐ、②④繋ぐ ①-②(③-④)間で3.75H



発売元 ゼネラルトランス販売株式会社