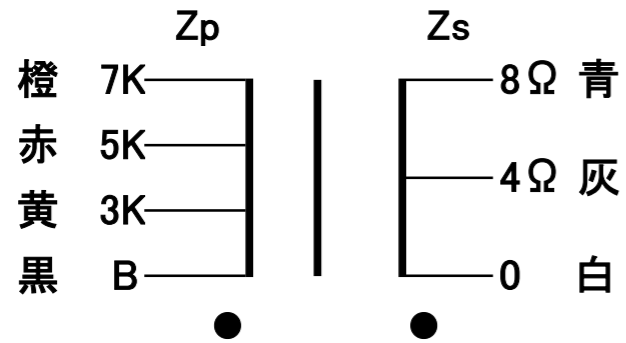


KMF-6W

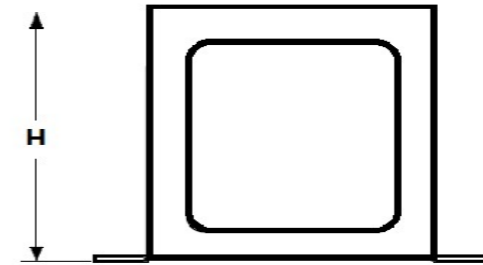
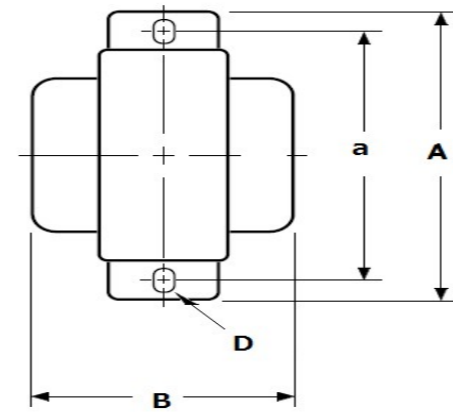
ゼネラルトランス販売オリジナル

ハイライトコア(無向性電磁鋼帯材)使用真空管アンプ用シングル出力トランス

### 結線図



出力	6W(80Hz)
周波数特性	30~40KHz(7K-8Ω 1W -3dB)
1次インダクタンス	10H(100Hz)
1次巻線抵抗	214Ω(3K) 280Ω(5K) 335Ω(7K)
2次巻線抵抗	0.41Ω(8Ω)
1次許容Dc電流	60mA(3K) 55mA(5K) 50mA(7K)
最大使用電圧	DC550V
概略外形寸法	77x56x64(H) 黒色縦型バンド



### 概略寸法

77(A)x61(B)x64(H) 黒塗装縦型バンド

### 取付ピッチ

65(a) 取付穴 4.5x6.5(D)

